



中央区の  
みなさんの  
こみ  
にさん  
のちん  
は!!

埼玉県議会議員

# みやざき ごいち

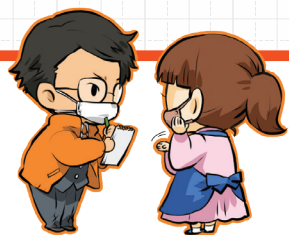
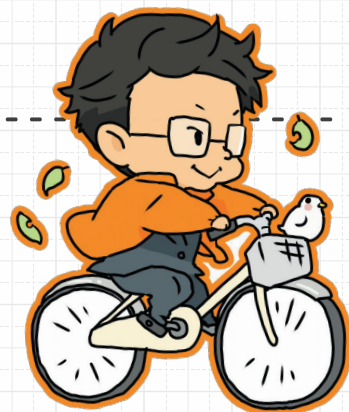
## 県政レポート

令和4年5月号

### 今月の \ ごいちがGO!

#### 地域住民の声を大事に!現場で打ち合わせ

下落合保育園移転後の施設と園庭の利用について、地域住民・県庁と意見交換を行いました。地域に寄り添っていただけるよう、地元の声をしっかりと拾い、丁寧に県に伝えてまいります。



### 皆様のお声ありがとうございます

## 県政アンケートご報告

#### みんなの公園デビューを応援します!

「障害のある子どもみんなと一緒に遊べる『インクルーシブ公園』がもっと広まるといいですね」という声を受けて、埼玉県は、秩父の県立公園に遊具を設置しました。(写真→) 熊谷の県立公園にも設置予定です。



いただいた地域のご要望・県政へのご意見、  
順次取り組んでおります。ご意見ありがとうございます。



# ごいちのどこどこ日誌



## 愛犬家の方より

犬猫の殺処分は心が痛みます。国と地方自治体が連携しなければ解決できない課題です。いつまでにどのような施策を行いますか。

### 衆議院議員 牧原ひできさんの説明

国会では、議員立法・動物愛護法改正に取り組みました。6月からブリーダーやペットショップ等で販売される犬や猫に、マイクロチップの装着が義務化されます。



### ごいちからのご報告



県議会では、条例を改正し、令和12年度までに動物殺処分ゼロを目標に掲げました。災害時のペット同行避難については、飼い主に啓発を行います。すべての方が犬・猫好きとは限りません。責任をもって飼いましょう！

## 浦和駒場体育館利用者より

体育館のトレーニング室を使えない日があるのは困ります。



### ごいちからのご報告



現在、初めて利用する人のための「初回利用者講習会」開催中はトレーニングルームが使えません。講習会中も利用できた以前の状況に戻せるよう、新型コロナの感染状況を確認し、検討してまいります。

さいたまブロンコスの  
試合前日・当日の施設利用制限について



携帯から  
送れます!!



## より良い埼玉県にGO!!

ごいちに政策提言!!  
実現したい政策についてご意見を送ってください



お問い合わせ先

公式HP: <https://51go.jp/>  
E-mail: [gororin51@gmail.com](mailto:gororin51@gmail.com)

ちゅうおうくのくろうなくすごいちくる〜  
090-9679-5196



管理責任者: 中村 博  
県政調査事務所: さいたま市中央区本町西4-19-19-205  
編集責任者: 柳瀬 富司  
発行者: みやざきごいち県政調査事務所

【埼玉県議会自民党議員団 発行】